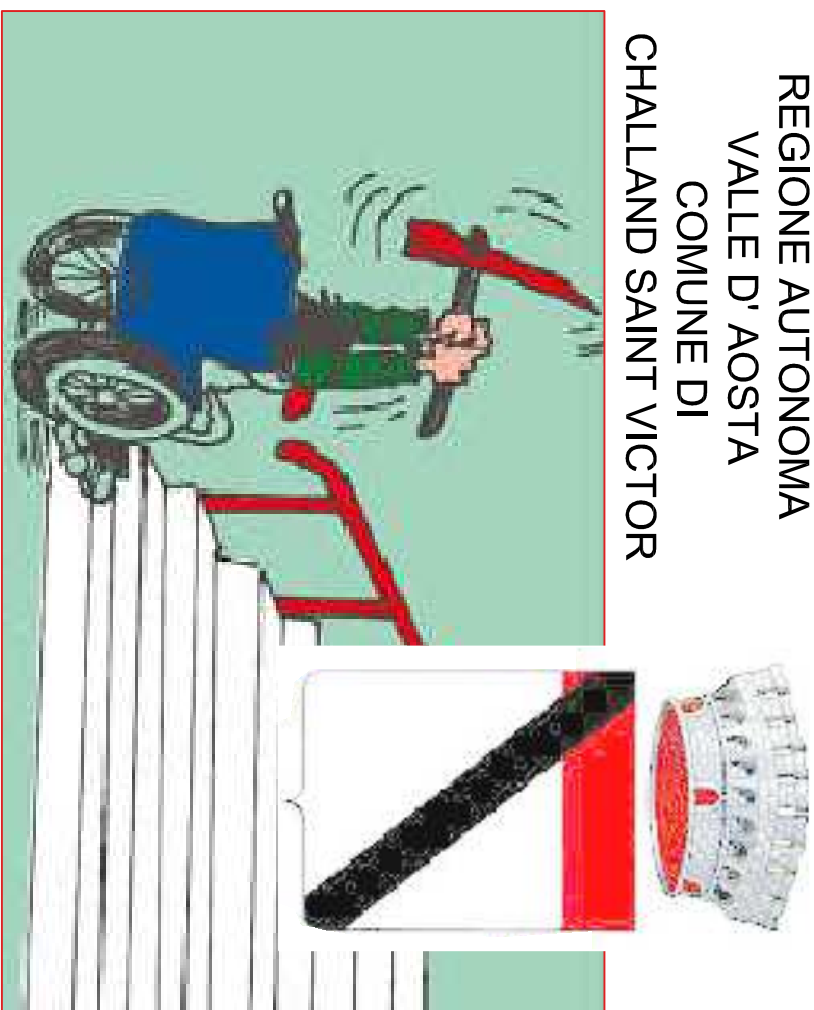
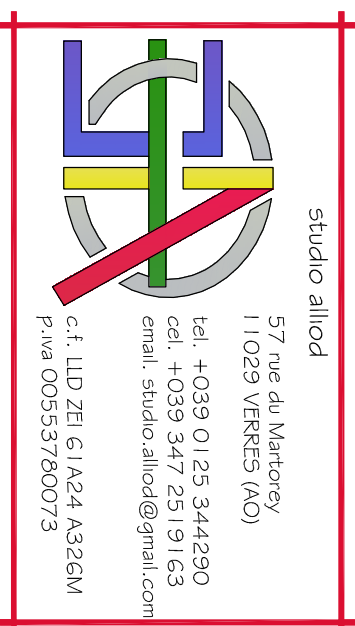


REGIONE AUTONOMA
VALLE D' AOSTA
COMUNE DI
CHALLAND SAINT VICTOR



ABBATTIMENTO DELLE BARRIERE ARCHITETTONICHE
DELL' AREA GIOCHI ED ADEGUAMENTO DEL COLLEGAMENTO
PEDONALE ESISTENTE CON IL PLESSO SCOLASTICO



studio alliod
57 rue du Martrety
11029 VERRES (AO)
tel. +039 0125 344290
cel. +039 347 251 9163
email: studio.alliod@gmail.com
c.f. LUD ZEL G1A24 A326M
piva 00553760073

ezio alliod

PROGETTAZIONE ESECUTIVA

TAV. : 7.2

TITOLO
STRUTTURE INTERVENTO
D) COLLEGAMENTO PLESSO SCOLASTICO/AREA LUDICA

DATA
GIUGNO 2017
AGGIORNAMENTO
SCALA
1:25

N.B. - RETE DI MESSA A TERRA
Prevedere, sulla base del progetto degli impianti elettrici, opportuni collegamenti alle armature per la messa a terra;

N.B. - FOROMETRIE
Le dimensioni e il posizionamento relativi alle forometrie (cavedi e fori per il passaggio degli impianti tecnologici) sono indicativi e vanno verificati sulla base del progetto esecutivo delle opere impiantistiche;

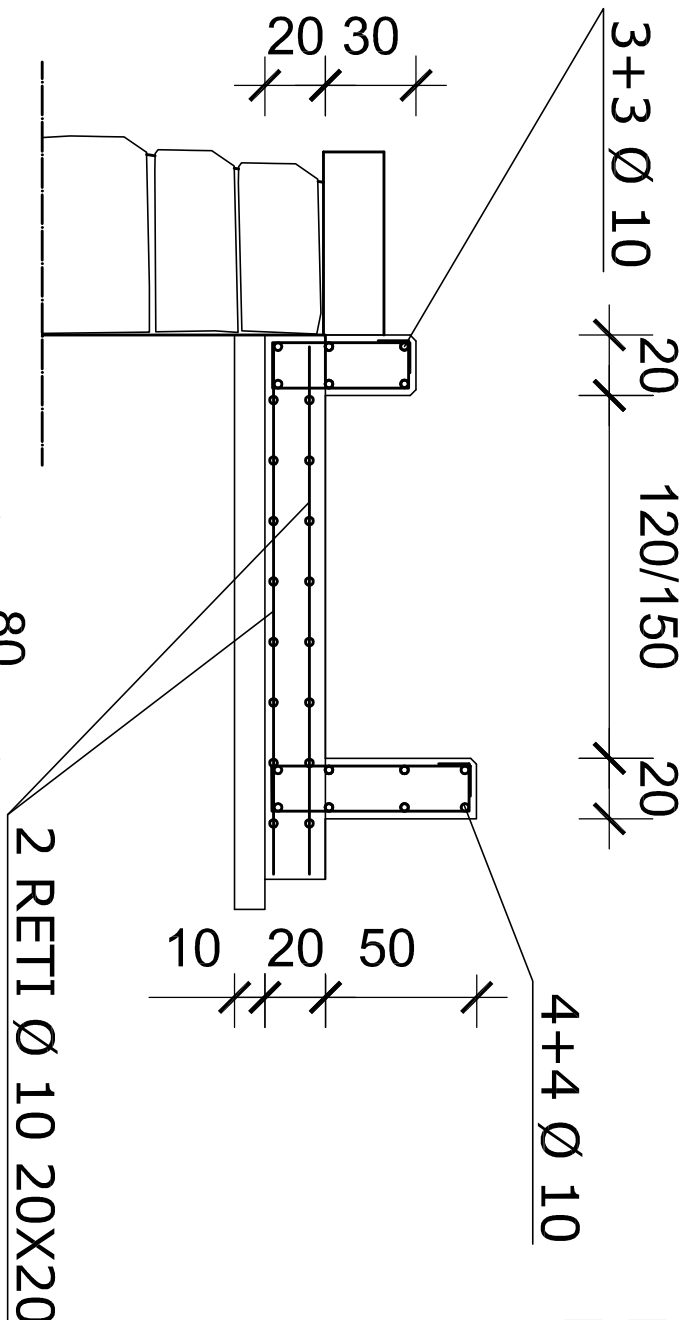
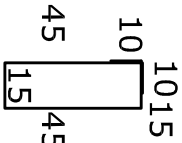
NOTE:

- Sovrapposizione armature: min. 60Ø in zona tesa,
- la sovrapposizione minima delle barre deve comunque essere pari a 50 volte il diametro, e non devono essere sovrapposte nella stessa posizione più di 2 barre contemporaneamente;
- prima di procedere all'esecuzione delle opere in C.A.
- controllare le misure e le quote in opera; dovrà altresì essere verificata la rispondenza e la compatibilità delle quote fra disegni strutturali e disegni architettonici
- prevedere smussi negli spigoli dei getti;
- i ferri dovranno essere disposti in modo tale da garantire il copriferro minimo richiesto;
- vibrare accuratamente i getti;
- prima di eseguire i getti avvisare il D.L. delle strutture (con adeguato anticipo);

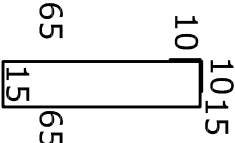
PRESCRIZIONI OBBLIGATORIE DEI MATERIALI				
CALCESTRUZZI (EN 206)	CLASSE DI RESISTENZA (N/mm²)	CLASSE DI ESPOSIZIONE (mm)	CLASSE DI CONSISTENZA (cm)	dimensione massima aggregato (mm)
- FONDAZIONE / ELEVAZIONI	C25/30 (Rak 30)	XF3 (c=30 mm)	S4 (cm 16-20)	Ø20mm

ART. S08.C30.200
ART. S08.C10.045
ART. S08.C10.060
ART. S08.F10.005
ART. S08.F50.015

RIPRESA Ø10/50
L. 140

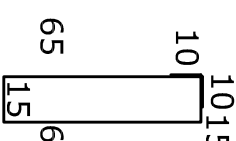


RIPRESA Ø10/50
L. 180

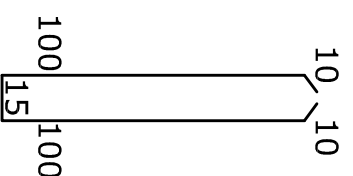


2 RETI Ø 10 20X20

RIPRESA Ø10/50
L. 180



RIPRESA Ø10/20
L. 225



STAFFA Ø10/20
L. 240

